

Mediaskåp BoKlok

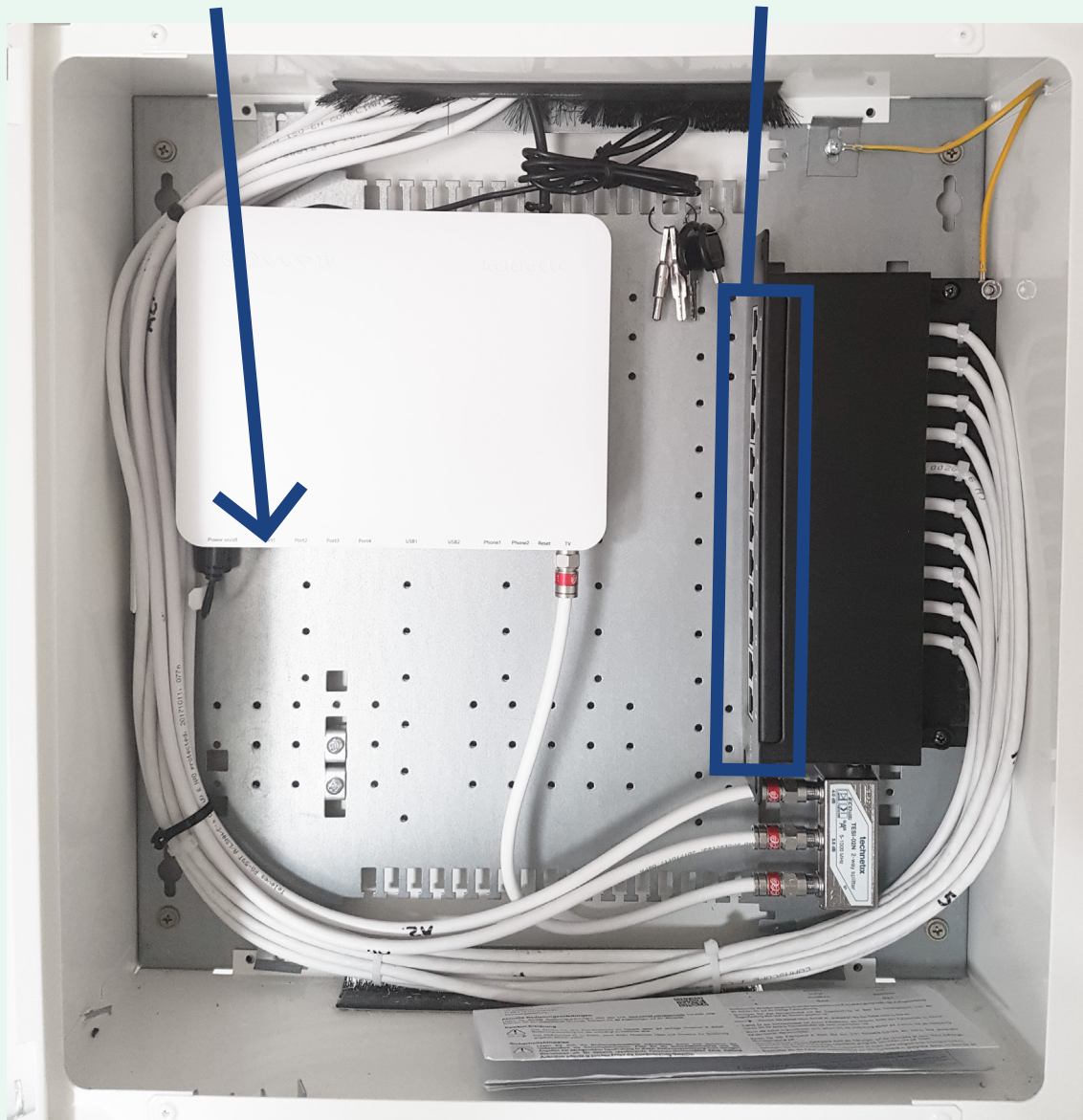
Cedern, Collegio, Linden, Teaken

I din lägenhet finns ett mediaskåp. Inuti mediaskåpet finns ett antal numrerade uttag. De är kopplade till uttag i lägenheten med motsvarande nummer.

I skåpet sitter också fiberkonverteraren.

Här sitter internet-uttaget på fiberkonverteraren. Uttaget är märkt Port 1.

Uttagen i mediaskåpet är numrerade. De går till uttag med motsvarande nummer i lägenheten.



*Denna bild visar ett monteringsexempel. Vid flytt ska fiberkonverterare och nätdel sitta kvar.

Mediaskåp BoKlok

Cedern, Collegio, Linden, Teaken

Beroende på hur du vill använda ditt internet kan du koppla på olika sätt. Här följer några kopplingsexempel.

Wifi

Fiberkonverterare > Router



Tänk på att inte placera routern på platser som kan försämra räckvidden, t.ex. i mediaskåpet.

Om du vill ha routern i ett annat rum

Fiberkonverterare > Uttag i mediaskåpet > Motsvarande uttag i bostaden > Router

- Siffran på uttaget du sätter in sladden i mediaskåpet ska motsvara siffran på uttaget i lägenheten.

Till stationär dator

Fiberkonverterare > Uttag i mediaskåpet > Motsvarande uttag i bostaden > Stationär dator

- Siffran på uttaget du sätter in sladden i mediaskåpet ska motsvara siffran på uttaget i lägenheten.

Mer information finns att hitta på lyssna-njut.se.